

Robimat

GF 75 EC



Sielaff GmbH & Co. KG
Automatenbau
Münchener Str. 20
D-91567 Herrieden
Telefon: 0 98 25 / 18-0
Fax: 0 98 25 / 18-155
E-Mail: info@sielaff.de
Internet: www.sielaff.com

Der „Robimat“. Sein Name ist Programm.

Ein innovatives Liftsystem, eine vollflächige Glasfront und ein neues Beleuchtungssystem mit energiesparenden LED-Lichtleisten sehen nicht nur sehr einladend aus, sondern wecken Emotionen und verführen dadurch zum Kauf. Höhere Umsätze von bis zu 20 % im Vergleich zu herkömmlichen Kaltgetränkeautomaten.

Die Erfahrung vieler Jahre sowie neueste Technik für Kühlung, Beleuchtung, Isolierung usw. sind in die Entwicklung eines Automaten geflossen, der nicht nur durch sein Design sondern auch aufgrund seines Energiesparpotentials für Furore sorgt. Niedrige Folge- und Unterhaltskosten lassen das Betreiber-Herz höher schlagen.

Unser erklärtes Ziel ist es, die Bedürfnisse unserer Kunden optimal zu erfüllen, deshalb bieten wir das Geräte - Layout in 2 verschiedenen Ausstattungsvarianten an:

Robimat GF 75 EC

MDB -Standard, 5 Ebenen á 6 Wahlen, oberste 2 Ebenen schwenkbar, LED-Beleuchtung, Produktausgabe beleuchtet, Werbeflächen an der Tür und am Lift, Animationslauf des Lifts programmierbar, Kassettenkühlung Klimaklasse N, Stationsdesign EC-Plus: Bedienmodul aus Edelstahl inkl. Sperrklappenschutz mit CES -Schloss und Türspaltabdeckung, Isolierglasscheibe VSG .



Robimat GF 75 EC

Robimat GF 75 High Security

ähnlich Robimat GF 75 EC , außerdem: Schlagschutz „Antivandalismus“ mit 15 mm PET-G-Scheibe vor der Isolierglasscheibe, Münz-Einwurfschieber und Rückgabebrommel



Robimat GF 75 High Security

Technik, die begeistert

- ◆ Automatensteuerung in SMD - Technik mit Speicher in Flash-Technologie (Software-Upload ohne Eprom-Wechsel alternativ mit Programmiereinheit, Handheldcomputer, PC oder über Telemetrie - Anbindung)
- ◆ Kassettenkühlung für Klimaklasse N, 32°C; gezielte Kühlluftführung über alle Ebenen, dadurch geringer Temperatureinfluss beim Nachfüllen neuer Produkte
- ◆ 2-Türen-System für eine bessere Trennung von Kühlraum und Elektronik; 2. Tür ausziehbar = servicefreundlicher Zugang zu Steuerung und Creditsystemen
- ◆ Modularer Aufbau bietet Vorteile im Servicebereich umweltfreundliches Recycling
- ◆ Transport zum Aufstellplatz per Hubwagen ohne Palette
- ◆ Behindertengerechte Gestaltung des Zahlungs- und Bedienbereichs
- ◆ Einheitliche Gehäusetiefe von 880 mm wie bei allen FS/SÜ sowie FK 280, FK 220 und FK 320

Robimat GF75 EC

Sielaff GmbH & Co. KG
 Automatenbau
 Münchener Str. 20
 D-91567 Herrieden
 Telefon: 0 98 25 / 18-0
 Fax: 0 98 25 / 18-155
 E-Mail: info@sielaff.de
 Internet: www.sielaff.com

Produktbereich – die Vorteile liegen auf der Hand

- ◆ **Standardlayout:** 5 Ebenen, 5x3 Doppelauszüge (Ø 53 bis 66 mm), entspricht 30 Wahlen.
- ◆ Für Gebinde von 53 bis 85 mm Durchmesser bzw. Breiten steht ein weiterer Warenfach-Typ zur Auswahl:
1 Ebene = 4 Wahlen
- ◆ Auf einer Ebene ist immer nur 1 Warenfachtyp vertreten!
- ◆ Weitere Layouts optional möglich.
- ◆ 1. und 2. oberes Warenfach ca. 15° schwenkbar zur leichteren Befüllung; weitere optional möglich
- ◆ Produktänderungen (bei gängigen Artikeln) ohne Umrüstung möglich
- ◆ keine Motoren und Spiralen im Bereich der Warenfachauszüge
- ◆ Frontbügel für stabile Lagerung der Produkte und sichere Befüllung der Warenfächer auch im gekippten Zustand, klare Zuordnung von Anwahlnummer und Preis
- ◆ Die Symbiose von LED-Beleuchtung, farbig verpackten Produkten und schwarzem Hintergrund lassen die Waren optimal zur Geltung kommen.
- ◆ ergonomische Produktentnahme, vandalismusresistent und manipulationssicher durch Schleusenfunktion
- ◆ Lift-System: Warenkorb wird für eine sichere Produktübernahme zum Warenfach geschwenkt, weitestgehend erschütterungsfreier Transport und gleichzeitig ein optimaler Werbelauf für Ihre Werbebotschaft

Optionen :

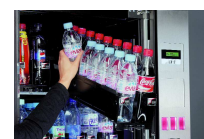
- ◆ Spezialkühlung für eine lebensmittelgerechte Lagerung von frischen Produkten im kompletten Automaten (< +4°C)
- ◆ 3 Direktwahltasten als Option
- ◆ Eigenbranding auf Wunsch möglich
- ◆ LED-Komplettbeleuchtung oben und seitlich
- ◆ Schwenkfunktion pro Ebene (schmal oder breit)
- ◆ Sonderfarbe RAL
- ◆ Scheibe VSG aus ESG mit Zwischenfolie
- ◆ Weitere Optionen auf Anfrage (siehe Preisliste)



Liftsystem



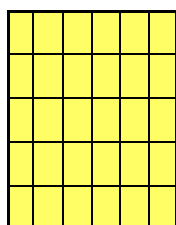
Ausgabekarussell



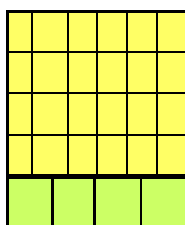
Oberes Warenfach schwenkbar

Technische Details:

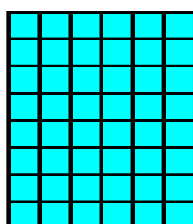
Geräteausführung **ROBIMAT 75**
 Designvariante Grundgerät EC-Stations-Design
 Abmessungen (H x B x T, mm) 1.830 (1.915*) x 750 x 880 (*Höhe bei Auslieferung)
 Gewicht ca. 400 kg
 Gehäusefarbe tiefschwarz, RAL 9005
 Front/Türe tiefschwarz, RAL 9005
 Bedienpanel Edelstahl (EC)
 Anschluss- und Verbrauchswerte: Leistungsaufnahme 480 W
 Spannung 230 V/ Frequenz 50 Hz/ Anschluss 16 A



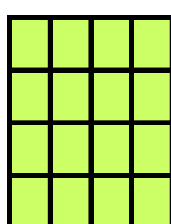
Standardlayout 1
 5 Ebenen, 30 Wahlen
 z.B. PET 0,5 l (270)



Layout 2
 5 Ebenen, 28 Wahlen
 z.B. PET 0,5 l (216) + 1,0 l (28)



Layout 3
 8 Ebenen, 48 Wahlen
 z.B. Dose 0,33 l (432)



Layout 4
 4 Ebenen, 16 Wahlen
 z.B. 0,7 Glasflasche (112)

